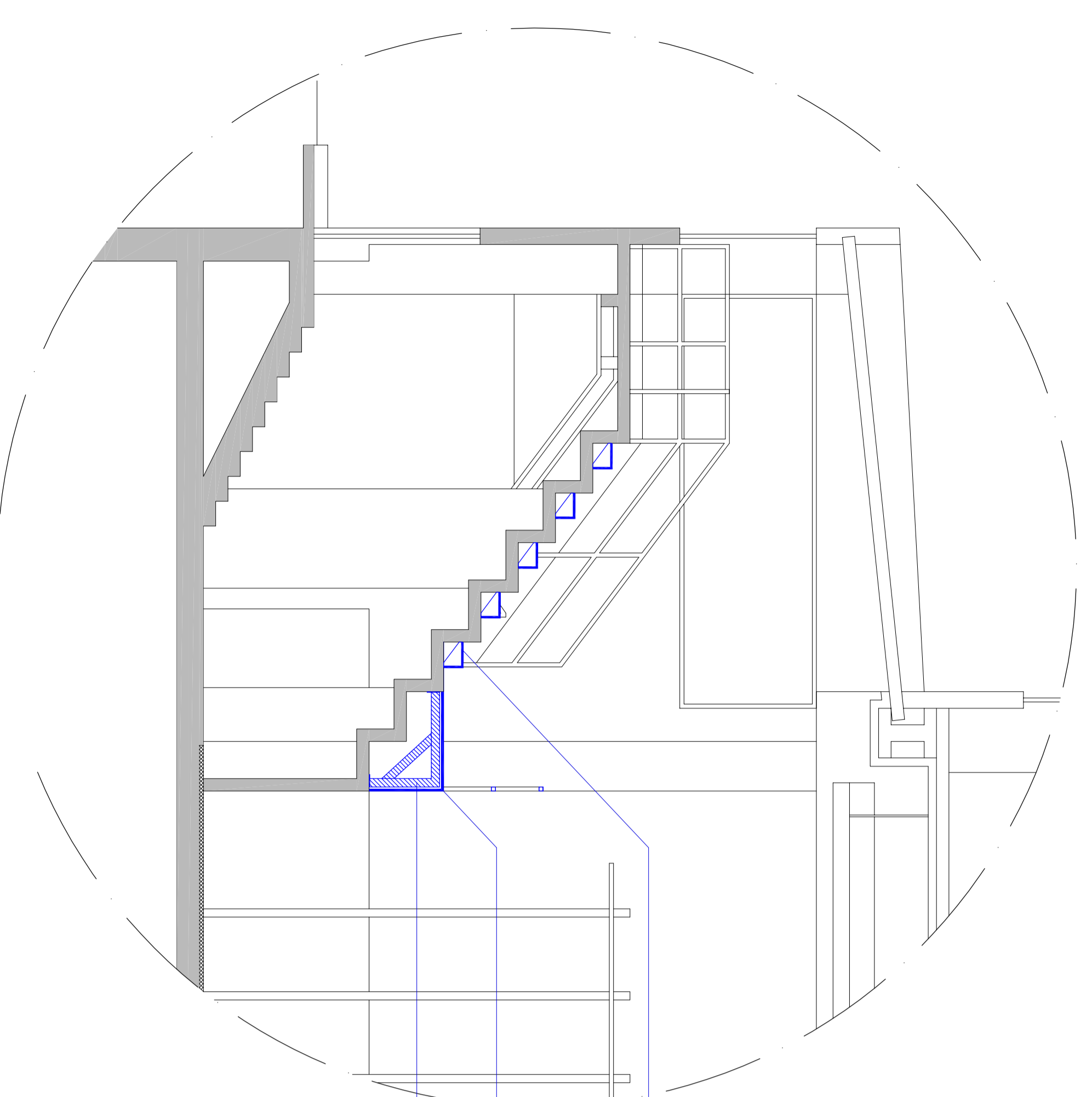


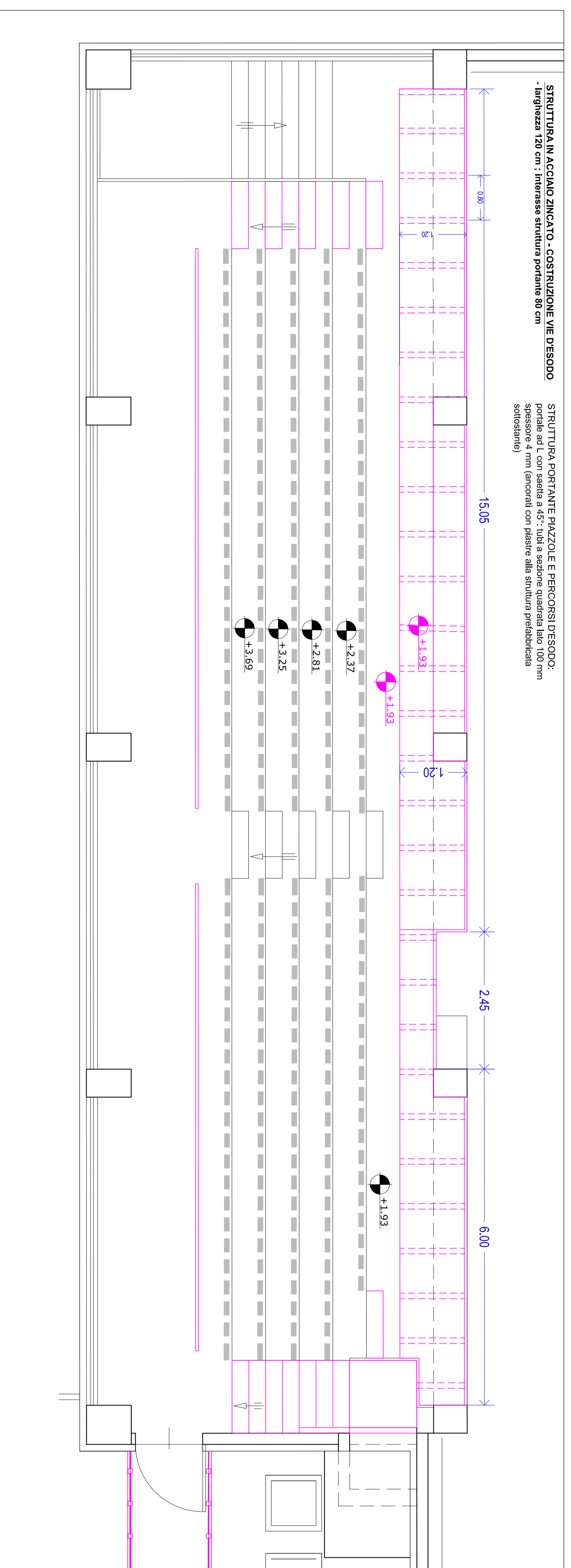
STRUTTURA IN ACCIAIO ZINCATO - COSTRUZIONE VIE D'ESODO



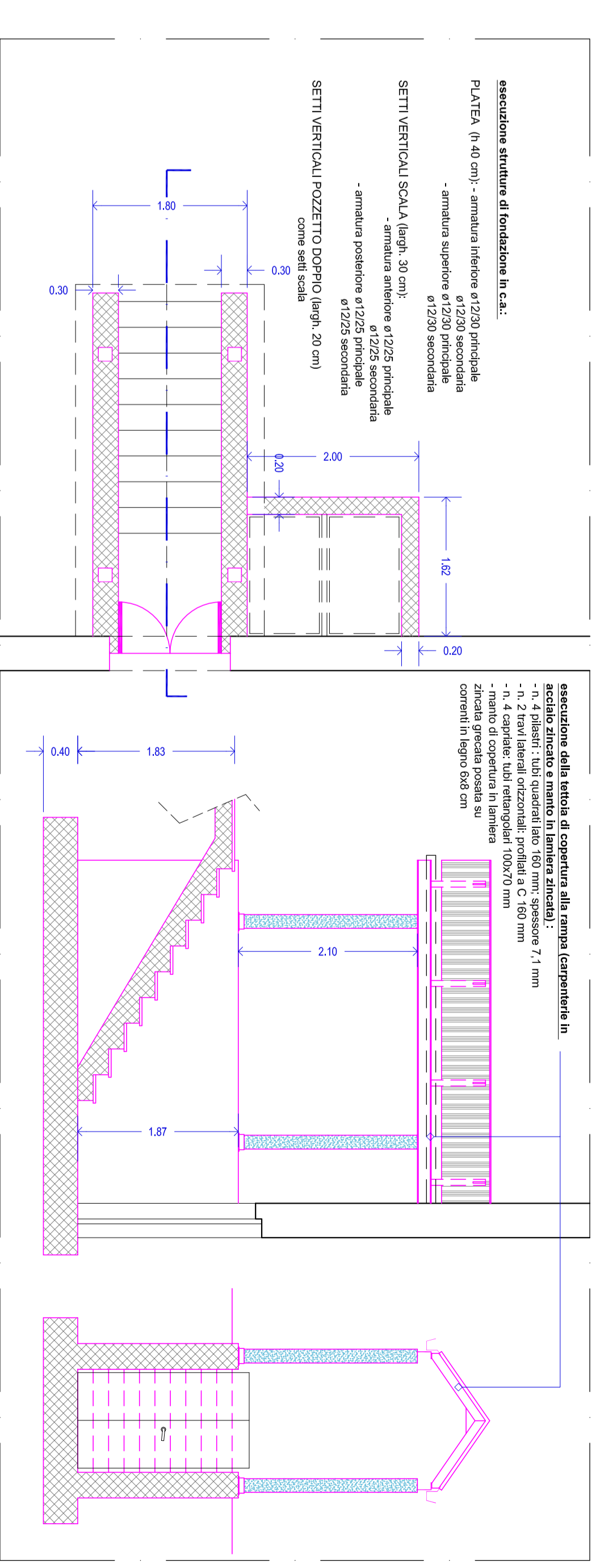
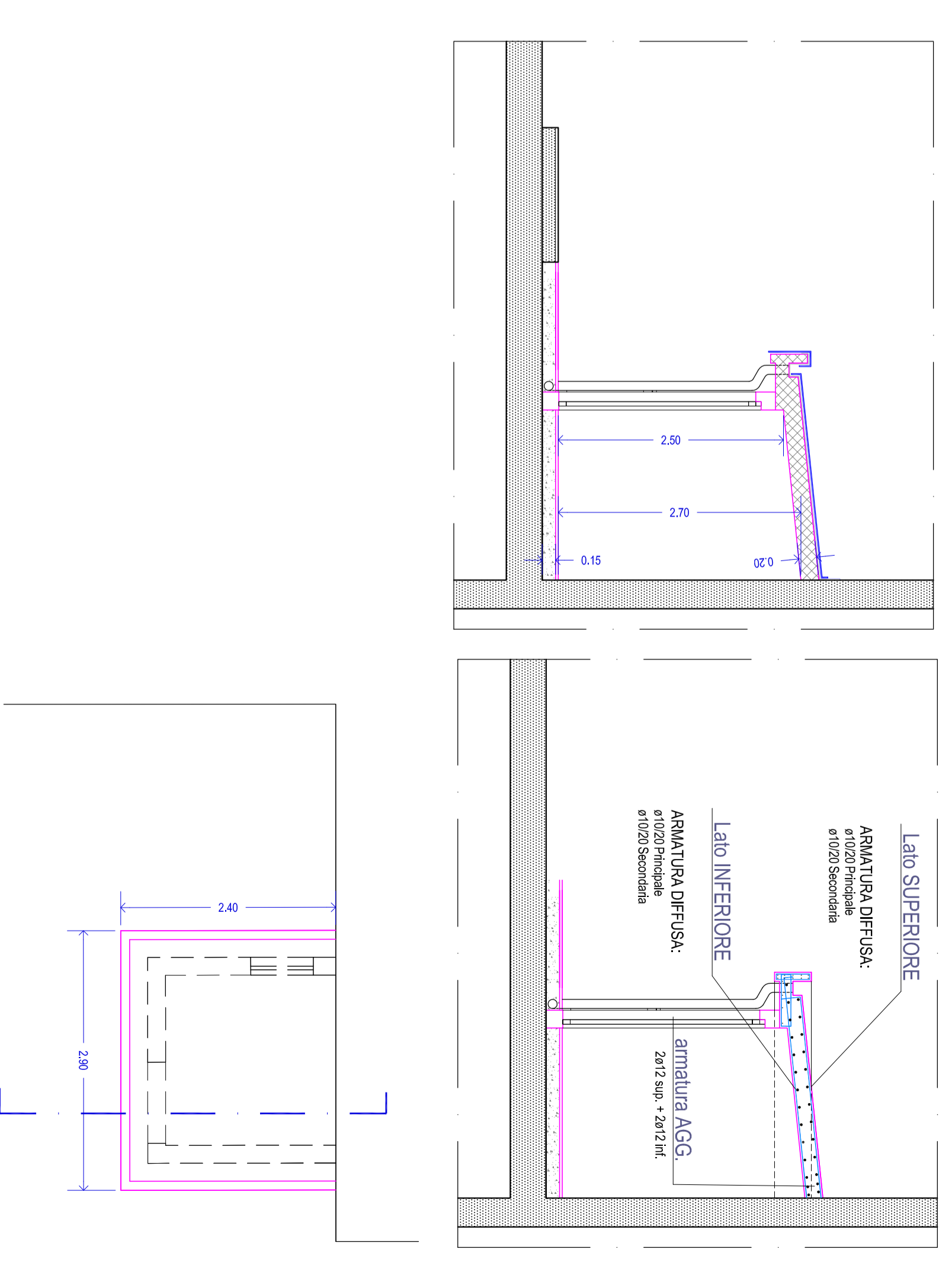
SCALINI SUPPLEMENTARI VIE D'ESODO:
lamiera bugnata spessore 3 mm peso 26.50 Kg/m
n.2 salite di rinforzo inforze di forma triangolare spessore 5 mm

PANO DI CALPESTIO PIAZZOLE E PERCORSI DESODO:
lamiera bugnata spessore 3 mm peso 26.50 Kg/m

STRUTTURA PORTANTE PIAZZOLE E PERCORSI DESODO:
portale ad L con salda a 45° - tubi a sezione quadrata lato 100 mm spessore 4 mm (concordi con passo alla struttura prefabbricata sottostante)



STRUTTURA IN C.A. : COPERTURA BAGNO A SERVIZIO DELLE TRIBUNE



NUOVA RAMPA PER U.S. POSTERIORE E POZZETTO DOPPIO

REGIONE PIEMONTE
PROVINCIA DI CUNEO
A.S.L. CN 1

COMUNE DI CEVA

PROGETTAZIONE SCHEMATICA

PROGETTO INQUADRO ELETTRICO ED ALTELEFONICO

PROGETTO INQUADRO PER IL SOSTEGNO DEI SISTEMI

PROGETTO INQUADRO PER IL SOSTEGNO DEI SISTEMI

PROGETTO DEFINITIVO ESECUTIVO

TITOLO DEL PROGETTO:
Ristrutturazione per adeguamento igienico e messa a norma di bagno a servizio delle tribune, funzionale e comodo del blocco palatine e area di parcheggio, realizzazione dell'impianto di riscaldamento.

PROGETTAZIONE ARCHITETTONICA

COMUNE DI CEVA
Piazza Vittorio Emanuele II, n. 17 CEVA (CN)
Estrazione CALCOLE ESECUTIVI
4.1 DELLE STRUTTURE
scala 1:150

STUDIO DI ARCHITETTURA
Via Cavallotti n.3 - CEVA
Progettista: Arch. CAMILLA DANTE
Data: Ceva, Febbraio 2017